



如何尋找 適合自己的學科/職業？





John Holland 博士在1985年曾提出：



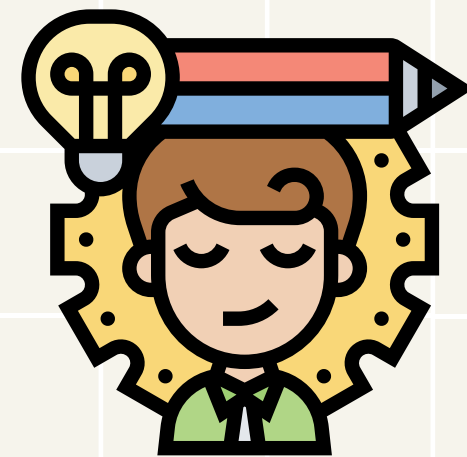
工作滿意度/表現是歸因於學科/職業的選擇
是否與以下特質匹配



性格



興趣



能力

接下來每一頁，都有一些描述性格特質的詞語

(請記下與你性格特質符合的詞語的數量)

R Group

- 謙虛
- 順從
- 坦率
- 善於使用工具
- 實際
- 腳踏實地
- 謙虛
- 堅毅
- 節儉

I Group

- 善於分析
- 具批判性思考
- 內斂
- 有條不紊
- 理性
- 謹慎
- 未雨綢繆
- 富有好奇心
- 精確

A Group

- 有創意
- 相信直覺
- 善於表達
- 理想主義
- 創新
- 內省
- 自由奔放
- 衝動
- 莫守成規

(請記下與你性格特質符合的詞語的數量)

S Group

- 善良
- 富有同情心
- 善於與他人合作
- 圓滑
- 樂於助人
- 明白事理
- 有耐心
- 善於社交
- 友善

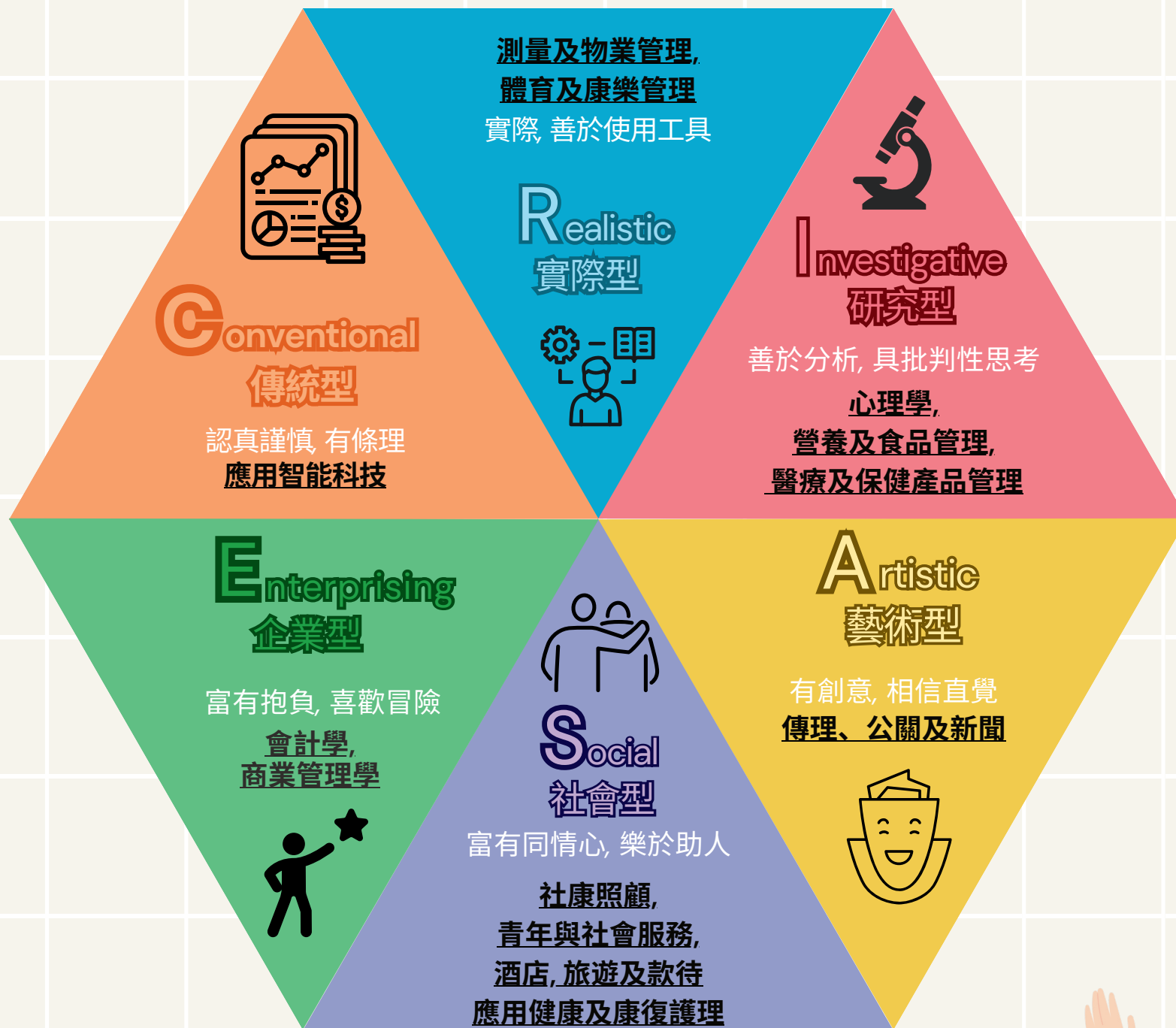
E Group

- 富有抱負
- 喜歡冒險
- 渴望學習
- 外向
- 吸引眾人目光
- 領導力強
- 自信
- 樂觀
- 精力充沛

C Group

- 順從
- 認真謹慎
- 細心
- 高效率
- 內斂
- 遵守規範
- 有條理
- 缺乏想象力
- 實際

每個詞組分別代表一種工種的特質，越多與你性格特質符合的詞語，就越代表你越有可能適合修讀/選擇相關學科/職業。



Enquiries:
sdrc@hkuspace-plk.hku.hk
3923 7080
Instagram: @hpshccsdr

